

# 新型コロナウイルス ガイドライン

2021年度利用  
修学旅行  
第1版

2021年3月



平素よりマリンプiazzaオキナワ及びもとぶ元気村をご愛顧頂き誠にありがとうございます。  
この度の新型コロナウイルス感染症予防策として以下の通り  
ガイドラインを定め、安全で快適な修学旅行をお楽しみいただくよう実施してまいります。

### 新型コロナウイルス感染症における感染防止対策基本実施事項

- ・ホテル出入口、ロビー・食事会場、もとぶ元気村及び館内外各施設各所にて除菌液の設置
- ・館内外施設、食事会場の清掃、換気、消毒の強化
- ・従業員のマスクの着用
- ・従業員の検温、健康チェック



## マリンプiazzaオキナワ 宿泊学習

### 1、生徒様の体調管理について

- ・ホテル到着前に、生徒の検温のご協力をお願いします。体調不良者がいる場合は事前の連絡をお願いします。
- ・館内ではマスクの着用をお願いします。（マスクは各自でご用意をお願いします）

### 2、チェックイン

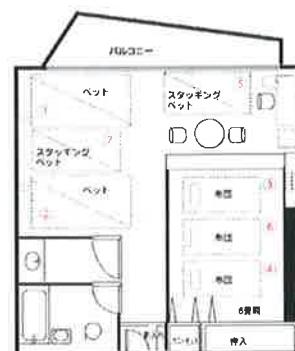
- ・バス到着時、ロビーは換気を行っております。
- ・ロビー内の混雑を避けるため、バスからの下車は1台毎に時間差をつけてください。
- ・到着時はエレベーターは使用禁止となります
- ・館内に入る前に、靴裏を除菌マット・両手を除菌液で消毒をお願いします
- ・到着時の入館式は屋外エリアとなります。（雨天時要相談）
- ・屋内での入館式等は蜜を避けるために班長のみ参加でお願いします。

### 3、客室

- ・全室にウィルス・菌・臭い除去する光触媒空気洗浄機を設置しております。
- ・客室清掃係は、マスク・手袋を着用し清掃業務を行います。
- ・客室清掃時、換気の徹底を行います。
- ・通常清掃の他、ドアノブ・各テーブル・リモコン・ハンガー・各電源スイッチなど、重点的に消毒液で除菌作業を行います。
- ・和洋室最大7名利用となります。

（例 5名利用時①～⑤の寝具を使用 7名利用時①～⑦を利用）

- ・通常のアメニティーの他、消毒液をご用意いたします。
- ・連泊の場合2泊目は、タオルの交換を行います  
シーツの交換はありません。



## ホテル館内の主なコロナ対策



バス下車時両手の消毒



客室内に除菌液・うがい薬設置



入館時の除菌マット利用



客室清掃時、接触部分も重点的に清掃



全室光触媒空気洗浄機設置済



全室光触媒空気洗浄機設置済

#### 4、大浴場

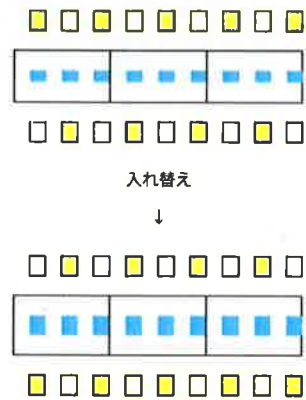
- ・原則、お風呂は各部屋にてご利用ください。
- ・大浴場を利用の場合は、定員を通常の半分以下のご案内となります。

#### 5、お食事会場と食事メニュー

##### テーブルプラン 案



ご要望により、席を入れ替えての対応も可能です。



各テーブルに対面着席防止板を設置しています。

## 食事スタイル

バイキング・セット学校様の希望により食事スタイルを提供致します。

※夕食・朝食共通のスタイルとなります。

※バイキングとセットでは料理メニューがかわります。

## バイキングスタイル（おかわりが自由にできます）

### ホテルのコロナ対策

- 担当スタッフは、マスク・手袋を使用し料理を提供致します。
- 食事時間は、食事会場を換気しております。
- トングは30分に一度差し替え致します。

### 学校様のコロナ対策

- 食事会場入場時には両手の消毒をお願いします。
- 食事会場では原則マスク着用をお願いします。（各自持参）
- 入場時ビニール手袋をご用意致しますので料理をお取りの際は、必ず手袋・マスクの着用をお願いします。
- 料理台の混雑を避けるため、クラス毎入場時間を空けてください  
例 1組 18：00 2組 18：10

## セットスタイル（おかわりはできません）

### ホテルのコロナ対策

- 担当スタッフは、マスク・手袋を使用し料理を提供致します。
- 食事時間は、食事会場を換気しております。
- 生徒様が着席時には料理はすべてテーブルにセットします。

### 学校様のコロナ対策

- 食事会場入場時には両手の消毒をお願いします。
- 食事会場では原則マスク着用をお願いします。（各自持参）

### 食品安全上での協力依頼

セットの場合、最初の生徒と最後の生徒での盛り付けの時間差が発生致しますので、150名以上の場合可能な限り入場の時間差利用をお願いします。

例) 夕食 前班 18：00～18：50  
後班 19：00～19：50

## 食事に場での主なコロナ対策



食事毎に両手の消毒



スタッフのマスク・手袋着用  
(状況によりフェイスシールド着用)



対面防止板の設置



対面防止板の設置  
(セット料理の準備)



バイキング時の手袋の着用



食事毎の各椅子・テーブルの除菌  
(状況によりクロスの交換)



## もとぶ元気村 体験学習

### 1、生徒様の体調管理について

- ・元気村到着前に、生徒の検温のご協力をお願いします。
- ・屋内プログラムについてはマスクの着用をお願いします。  
(マスクは各自でご用意をお願いします)

### 2、体験準備

- ・施設説明、注意事項、近距離でのレクチャー時スタッフはマスク着用になります。
- ・団体用屋外トイレの定員は男女とも4名となります。  
定員を超えた場合は外でお待ちください。
- ・水分補給用にウォーターキーパーと紙コップを用意します。
- ・団体用更衣室は1クラスごとの入替制で行います。
- ・整列時は対人距離を最低1m確保して整列します。
- ・人数確認のバディシステムは行わず、スタッフが人数確認をします。
- ・ライフジャケットは、スタッフが手渡しせず各自にてラックから受け取りとなります。

### 3、体験プログラム

#### マリンプログラム

- ・施設説明、注意事項、近距離でのレクチャー時マリンスタッフはマスク着用となります。（舟艇操船時にはマスク所持となります）
- ・14名乗りのバナナボートは間隔をあけ8名定員での体験となります。
- ・コーラルビュークルージング<sup>®</sup>は客室定員を44名から20名に減らし、出航中は換気を十分に行います。
- ・コーラルビュークルージング客室内に、光触媒空気洗浄機設置済
- ・1クラスの体験終了毎に、機材等の消毒を行います。  
カヌーのパドル・コーラルビュークルージングの手すりなど

#### イルカプログラム

- ・近距離でのレクチャー時スタッフはマスク着用になります。
- ・ドルフィンガイドツアーの定員を20名×2班にし対人距離を最低1m確保し体験を行います。
- ・ドルフィンペン入口での足裏消毒をし入場します。
- ・プログラム開始と終了時は手洗い除菌します。

#### 文化プログラム

- ・体験時はマスクの着用をお願いします。  
（マスクは各自でご用意をお願いします）
- ・近距離でのレクチャー時スタッフはマスク着用となります。  
（状況によりフェイスガード着用致します）
- ・館内入館時は手指消毒を行い密を避け2列での入館となります。
- ・館内の換気を行い、使用機材はクラス入替時に除菌します。
- ・対面座席での体験を行わない為、複数会場に別れてからの体験になる場合がございます。



## もとぶ元気村の豊富な屋外プログラムと屋内プログラム



広いスペースをつかったマリンプログラム



マリンプログラム



ドルフィンプログラム



文化プログラム



クルージングプログラム

## 元気村プログラムの主なコロナ対策



スタッフのマスク着用



プログラム毎の両手の消毒



使用機材の消毒 マリン



使用機材の消毒  
ライフジャケット



使用機材の消毒 文化



室内プログラムの  
対面着席禁止

プログラム（例）①

120名 午前3種目例

通常時

◇3種目半日（120名） 通常時 体験プログラム

3種目	所要時間 (220分)	カヌー	ドルフィン ガイド	サンゴ風鈴
09:00～09:30	30分	集合・器材準備・体操・人数確認		
09:30～10:20	50分	1組	2組	3組
10:20～10:30	10分		休憩	
10:30～11:20	50分	2組	3組	1組
11:20～11:30	10分		休憩	
11:30～12:20	50分	3組	1組	2組
12:20～12:40	20分		器材片付け	



コロナ対策時

◇3種目半日（120名）

3種目	所要時間 (240分)	カヌー	ドルフィン ガイド	サンゴ風鈴
09:00～09:40	40分	集合・器材準備・体操・人数確認		
09:40～10:30	50分	1組	2組	3組
10:30～10:45	15分		休憩	
10:45～11:35	50分	2組	3組	1組
11:35～11:50	15分		休憩	
11:50～12:40	50分	3組	1組	2組
12:40～13:00	20分		器材片付け	

※プログラム終了毎に、機材の除菌作業を行うため

通常時より休憩時間を5分延長しております。

※体験前に更衣が必要な場合には、上記準備時間に30分程加算されます

プログラム（例）②

240名（午前3種目例 Aコース120名 Bコース120名）

◇3種目 Aコース（120名）

3種目	所要時間 (240分)	カヌー	バナボート	ヨット
09:00～09:40	40分	集合・器材準備・体操・人数確認		
09:40～10:30	50分	1組	2組	3組
10:30～10:45	15分		休憩	
10:45～11:35	50分	2組	3組	1組
11:35～11:50	15分		休憩	
11:50～12:40	50分	3組	1組	2組
12:40～13:00	20分		器材片付け	

◇3種目 Bコース（120名）

3種目	所要時間 (240分)	ジェル キャンドル	ドルフィン ガイト	コーラルビュ クルージング
09:00～09:40	40分	集合・器材準備・体操・人数確認		
09:40～10:30	50分	1組	2組	3組
10:30～10:45	15分		休憩	
10:45～11:35	50分	2組	3組	1組
11:35～11:50	15分		休憩	
11:50～12:40	50分	3組	1組	2組
12:40～13:00	20分		器材片付け	

※プログラム終了毎に、機材の除菌作業を行うため

通常時より休憩時間を5分延長しております。

※体験前に更衣が必要な場合には、上記準備時間に30分程加算されます

プログラム（例）③

200名 1日 5種目例

通常時

5種目	所要時間 (390分)	カヌー	バナボート	ヨット	ドルフィン ガイド	サンゴ風鈴
09:00~09:30	30分		集合・器材準備・体操・人数確認			
09:30~10:20	50分	1組	2組	3組	4組	5組
10:20~10:30	10分			休憩		
10:30~11:20	50分	2組	3組	4組	5組	1組
11:20~11:30	10分			休憩		
11:30~12:20	50分	3組	4組	5組	1組	2組
12:20~13:20	60分			昼食・休憩		
13:30~14:20	50分	4組	5組	1組	2組	3組
14:20~14:30	10分			休憩		
14:30~15:20	50分	5組	1組	2組	3組	4組
15:20~15:40	20分			器材片付け		

コロナ対策時



5種目	所要時間 (415分)	カヌー	バナボート	ヨット	ドルフィン ガイド	サンゴ風鈴
09:00~09:40	40分		集合・器材準備・体操・人数確認			
09:40~10:30	50分	1組	2組	3組	4組	5組
10:30~10:45	15分			休憩		
10:45~11:35	50分	2組	3組	4組	5組	1組
11:35~11:50	15分			休憩		
11:50~12:40	50分	3組	4組	5組	1組	2組
12:40~13:40	60分			昼食・休憩		
13:50~14:40	50分	4組	5組	1組	2組	3組
14:40~14:55	15分			休憩		
14:55~15:45	50分	5組	1組	2組	3組	4組
15:45~16:05	20分			器材片付け		

※プログラム終了毎に、機材の除菌作業を行うため

通常時より休憩時間を5分延長しております。

※体験前に更衣が必要な場合には、上記準備時間に30分程加算されます

## スタッフの体調管理

- ・出勤時の体調チェック  
スタッフ通用口にて検温と消毒を徹底しております。  
37.5℃以上の発熱や体調がすぐれないスタッフは自宅待機としております。
- ・勤務中のマスク着用  
当面の間、マスクの着用とレストランの配膳係、調理係の手袋の着用を行っております。

## 体調不良者への対応

### マリソピアザオキナワ

- ・ホテルへの到着前の検温時に、発熱者がいた場合は事前にご連絡下さい
- ・バス下車は、他の生徒様と時間差をつけて下さい。
- ・発熱者は、食事会場の利用はできません。保健室での食事となります。  
お部屋までのデリバリーは学校様の方でお願いします。

### もとぶ元気村

- ・元気村への到着前の検温時に、発熱者がいた場合は事前にご連絡下さい
- ・バス下車は、他の生徒様と時間差をつけて下さい。
- ・発熱者は、体験の利用はできません。保健室を元気村施設内にご用意致します  
(ウェルネスセンターなど)

### 最寄りの医療機関

県立北部病院 (ホテルより車で約25分)

〒905-0017

沖縄県名護市大中2丁目12-3

TEL 0980-52-2719

今後の情勢やお客様が安心してご利用いただける環境をご提供するために、随時ガイドラインの更新をしております。